

SEGÂH ŞARKI

O güzel salınsın yürüsün gitsin

Düyek

Söz ve Müzik
Sabiha Alpman

O gu zel sa lun sin yu ru sun git

sin yu ru sun git sin (SAZ)

Goy nu mu pe sin den

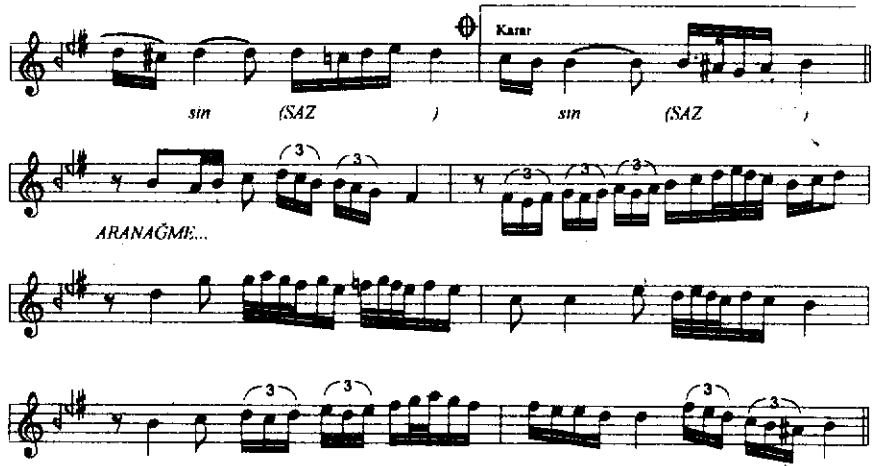
su ru sun git sin

su ru sun git sin

sin (SAZ) ha ya tum

yo lun da cu ru sun git

sin cu ru sun git



O güzel salınsın, yürüsün gitsin
Göynümü peşinden sürüsün gitsin
Hayatım yolunda çürüsün gitsin
Göynümü peşinden sürüsün gitsin